

遊び感覚で楽しくリハビリ

卓上型 上肢リハビリ製品 **ぐいぐいストレッチ**



Largocare

卓上型 上肢リハビリ製品 ぐいぐいストレッチの特長

上肢の可動範囲や筋力の改善を目的としたトレーニングを行う
リハビリテーション製品です。

肩や肘関節の可動性回復や、
腕・腹筋・背筋・腰など上半身の筋力向上が期待できます。

1

レールアシスト付の
ジグザグパネル

多方向運動で
可動域訓練ができます。

2

傾斜を変えられる
パネル

傾斜角度を5段階で
変えられます。

3

半円形タイプの
片手用ハンドル
(標準装備)

握力がなくても掴みやすく、
スムーズに動かすことが
できます。
大 W900(GI-0909)は2個
小 W450(GI-4509)は1個
標準装備です。

半円形タイプ
片手用ハンドル
(GI-HAN)

4

握り棒タイプ
両手用ハンドル、専用ウエイト
(標準装備)

ウエイトが取り付けられるので、
関節可動域トレーニングと同時に筋力強化
トレーニングができます。
両手用ハンドルは1個、
ウエイト(約500g)は6枚 標準装備です。

握り棒タイプ
両手用ハンドル
(GI-RYO)

握り棒タイプ
専用ウエイト
(GI-WEI)



握り棒タイプ
両手用ハンドルは
通常のサンディング
として使用する事が
できます。

※上記の握り棒タイプ両手用ハンドルは
実際の商品と色が異なります。

5

キャスター
ストッパー付き脚
(GI-0909専用脚は別売です)

ラクラク移動ができます。

※ W900タイプGI-0909(本体)にGI-K09(専用脚)を設置しています。

オプション

握り棒タイプ
片手用ハンドル
(GI-KAT)



標準装備の「半円形タイプ木製ハンドル」と付け替えになり、
レースアシスト付ジグザグパネルに取り付けての使用となります。

W900 (GI-0909) は2個、W450 (GI-4509) は1個取り付けが可能です。

1

リハビリ内容がさらに充実します。

1台で多方向運動ができます。
握り棒タイプ両手ハンドル利用で、従来のサンディングボードの
一方向運動もできます。



2

1人で安心して運動ができます。

レールアシストがついているので1人で安心して運動ができます。
曲線のレールに沿ってハンドルを動かすので、自然と多方向運動が
できます。



3

力の弱い方でも使用できます。

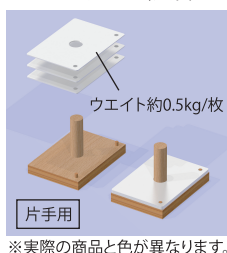
「ハンドル半円形タイプ（片手用）」は面で動かすことができるので
力の弱い方でも使用することができます。持ちやすいベルト付です。
（オプションの握り棒タイプ片手用ハンドルと付け替えることもできます。）



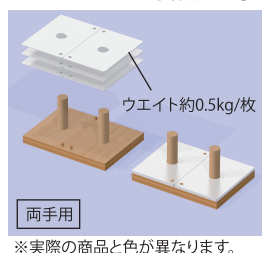
4

関節可動域の改善や 上半身の筋力強化を目的とした運動ができます。

オプションハンドル「握り棒タイプ 片手用」および「握り棒タイプ 両手用」には
1枚約0.5kgのウェイトをつけることができます。
肩や肘の関節可動域の改善や上半身の筋力強化を目的とした運動ができます。
ウェイトの枚数によって負荷の強弱を変えることが可能です。



◀片手用ハンドル1個につき
ウェイトは、計3枚（約1.5kg）まで
取り付けすることができます。



◀両手用ハンドル1個につき
ウェイトは、計6枚（約3kg）まで
取り付けすることができます。

5

利用者の疼痛に応じて運動ができます。

角度が調整できるので、利用者の疼痛に応じて運動ができます。
60度、45度、30度、15度、0度の5段階に調整できます。





ぐいぐいストレッチの使用方法

奥行900mm以上の安定したテーブルの上に、ぐいぐいストレッチ（GI-0909、GI-4509）を設置するか、GI-0909専用脚（GI-K09）に固定してご使用ください。

レールアシストを使用した場合



ハンドル 半円形タイプ

品番：GI-HAN（標準装備）

ハンドルとベルトの間に
手を差し入れ、
傾斜板のレールアシストに沿って
上下左右に動かします。



オプション 握り棒タイプ片手ハンドル

品番：GI-KAT

ハンドルの持ち手を握り、
傾斜板のレールアシストに沿って
上下左右に動かします。



※ 標準装備の専用ウエイト（約500g/枚）を握り棒タイプ
片手ハンドル1個につき3枚まで装着してトレーニング
することができます。

傾斜板を使用した場合



握り棒タイプ両手ハンドル 専用ウエイト（約500g×6枚） （標準装備）

ハンドルの持ち手を握り、
傾斜板に沿って上下に動かします。



※



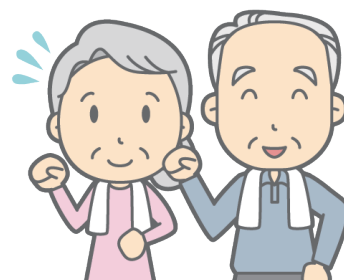
品番：GI-RYO 品番：GI-WEI

※ 標準装備の専用ウエイト（約500g/枚）を
握り棒タイプ両手ハンドル1個につき6枚まで
装着してトレーニングすることができます。



利用者の声

- 肩があがりやすくなった。
- 肩がラクになる。
- 気持ちがいい。
- ハンドルが持ちやすい。
- レールのすべりが良い。



スタッフの声



- 傾斜角度が変えられるのが良い。
- 両手が同時に運動できるのが良い。
(W900タイプ〈GI-O909〉)
- 肩を外に広げる動きができて良さそう。
- 移動も簡単にできるのが良い。
(W900専用脚〈GI-K09〉)

事業者のメリット

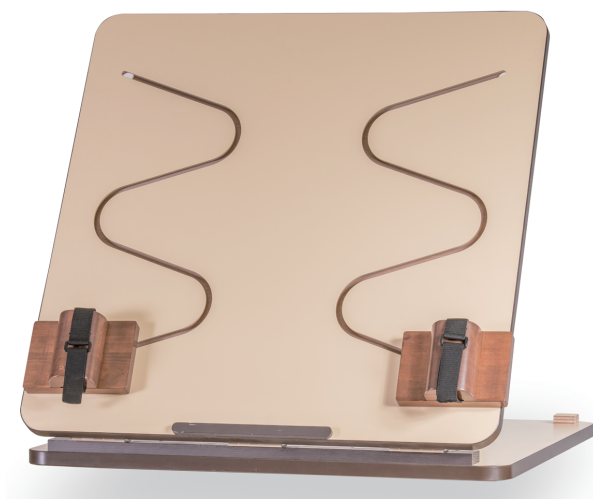
リハビリ現場でのスタッフの負担を軽減し、
利用者からの評判が向上します。

- 介助者なし・利用者単独で安全に運動できるので、スタッフの負担が軽減されます。
- 従来のサンディングのように一方向だけでなく、多方向の運動が可能です。
- キャスターストッパー付きなので、移動もらくらく行えます。
- 丸みを帯びたやわらかいデザインで安らぎをもった運動環境ができます。
- あたたかみのある木素材で、リハビリルームの雰囲気も優しくなります。



商品ラインナップ

ぐいぐいストレッチはサイズ違いで2種類あります。



ぐいぐいストレッチ
W900
(GI-0909)



ぐいぐいストレッチ
W450
(GI-4509)

品番	品名	外形寸法 (mm)	重量 (kg)	付属品
GI-0909	ぐいぐいストレッチ W900	W900 H80 D900	22.9	・半円形ハンドル 2個 (単品品番：GI-HAN) ・握り棒タイプ両手ハンドル 1個 (単品品番：GI-RYO) ・専用ウエイト 6枚 (単品品番：GI-WEI)
GI-4509	ぐいぐいストレッチ W450	W450 H80 D900	13	・半円形ハンドル 1個 (単品品番：GI-HAN) ・握り棒タイプ両手ハンドル 1個 (単品品番：GI-RYO) ・専用ウエイト 6枚 (単品品番：GI-WEI)

オプション



握り棒タイプ
片手用ハンドル
(GI-KAT)

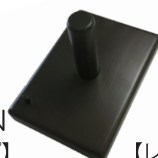
標準装備の「半円形タイプ木製ハンドル」と付け替えになり、レースアシスト付シグザクパネルに取り付けての使用となります。

W900 (GI-0909) は2個、W450 (GI-4509) は1個取り付けが可能です。

●●● ●ぐいぐいストレッチのハンドルは単品でも追加でご購入いただけます ●●●●●●●●●●



半円形タイプ
片手用ハンドル
品番：GI-HAN
【レールアシストタイプ】



握り棒タイプ
片手用ハンドル
品番：GI-KAT
【レールアシストタイプ】



握り棒タイプ
両手用ハンドル
品番：GI-RYO



握り棒タイプ
専用ウェイト
品番：GI-WEI

GI-0909 (W900) には専用脚 GI-K09 もご用意しました。



ぐいぐいストレッチ
W900専用脚
(GI-K09)



※ GI-K09にGI-0909を設置した例
半円形タイプ片手用ハンドル(GI-HAN)使用

品 番	品 名	外形寸法 (mm)	重量 (kg)	付属品
GI-K09	ぐいぐいストレッチ W900専用脚	W850 H715 D850	11.3	取付用ネジ

専用脚を使用しない場合は、奥行き900mm以上の安定したテーブルの上に「ぐいぐいストレッチ」(GI-0909、GI-4509) を設置し使用することができます。

【使用イメージ】



※ W900 (GI-0909) に
握り棒タイプ両手用ハンドル (GI-RYO) を
設置した例



※ W450 (GI-4509) に
握り棒タイプ片手用ハンドル (GI-KAT) を
設置した例

詳しくは動画をご覧ください。

▼ 特長篇



▼ 使い方篇



販売店

産学共同研究・開発



浜松医科大学
Hamamatsu University School of Medicine

国立大学法人 浜松医科大学附属病院
リハビリテーション科・作業療法部門

製造元・お問い合わせ先



株式会社 共臨社

〒422-8058 静岡市駿河区中原569番地
TEL 054-281-1166 / FAX 054-281-8096
受付時間 9:00～17:00（土・日・祝日を除く）

- 製品の色は印刷物ですので実際の色と若干異なる場合があります。
- 製品デザインは予告なく変更することがあります。
- 本体価格の他、配送・設置調整費、工事費等が別途必要です。

2023.08